

*Ihre Immobilie
in guten Händen*

ERIMMO Einramhof Immobilien GmbH

Turnwiesen 4/2, 4490 St. Florian
+43(0)676 7997880

office@erimmo.at

www.erimmo.at



BAUGRUNDSTÜCKE IN RUHIGER HANGLAGE

Nähe: eines der schönsten Seitentäler des Gurktales

Objekt Nr.: 2880/1805



2 Grundstück Kärnten ERIMMO Einramhof Immobilien

Kaufpreis: € 19.000,00

Grundstücksgröße:

ca. 1.000 m² Kaufprovision inkl. 20 % USt:

€ 912,00

*Ihre Immobilie
in guten Händen*

ERIMMO Einramhof Immobilien GmbH

Turnwiesen 4/2, 4490 St. Florian
+43(0)676 7997880

office@erimmo.at
www.erimmo.at



Flächen:

GrundStkGr.: ca. 1.000 m²

Räumlichkeiten:

Preisaufstellung:

Kaufprovision exkl. 20 % USt: 4 %
Kaufprovision inkl. 20 % USt: € 912,00
Kaufpreis: € 19.000,00

Weitere Informationen:

Orientierung: S, W
Widmung: Wohngebiet

Anschlüsse:

Baugrundstücke in einer Erholungsgemeinde in einem der schönsten Seitentäler des Gurktales

aufgeschlossene Grundstücke in ruhiger, sonniger Hanglage
Mindestgröße 700 m², Grundstücksgröße frei wählbar
Bauzwang innerhalb von 5 Jahren nach Kauf.

Für Besichtigungen und weitere Informationen stehen Ihnen Herr Einramhof 0676/7997880 und Frau Reichard 0676/7115588 zur Verfügung.

*Ihre Immobilie
in guten Händen*

ERIMMO Einramhof Immobilien GmbH

Turnwiesen 4/2, 4490 St. Florian
+43(0)676 7997880

office@erimmo.at

www.erimmo.at



Bilder



3 Grundstück Kärnten ERIMMO Einramhof
Immobilien



4 Grundstück Kärnten ERIMMO Einramhof
Immobilien



5 Grundstück Kärnten ERIMMO Einramhof
Immobilien



6 Grundstück Kärnten ERIMMO Einramhof
Immobilien

*Ihre Immobilie
in guten Händen*

ERIMMO Einramhof Immobilien GmbH

Turnwiesen 4/2, 4490 St. Florian
+43(0)676 7997880

office@erimmo.at

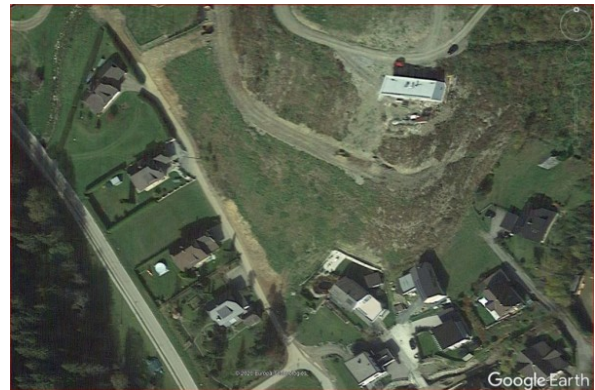
www.erimmo.at



700m ²	o
GFZ 0,40	2,5
	I

7 Grundstück Kärnten ERIMMO Einramhof Immobilien

Bebauungsplanausschnitt



Flächenwidmungsplanausschnitt

Google Earth Grundstücke 1